

IN DE BOOM



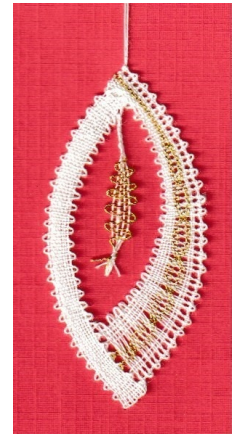
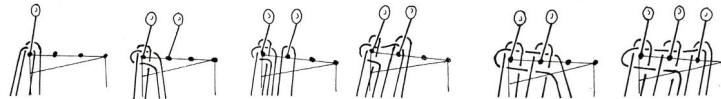
Benodigdheden:

Voor het linnenslag bandje 6 paar linnen 50/2

Voor het sierbandje 5 paar linnen 50/2 en 2 paar sierdraad in dezelfde dikte als het linnen garen.

Voor de "hanger", 2 paar linnen 50/2 en 1 paar sierdraad in dezelfde dikte als het linnen garen.

Start met het linnenslag bandje. Maak met 6 paar een rechte opzet van links naar rechts.



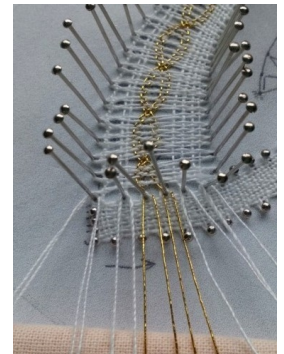
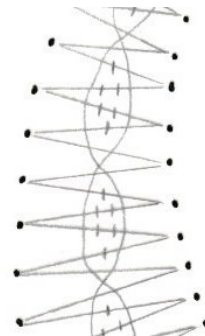
Hang om de linker speld 2 paar gekruist op. Maak de slag af met draaien – kruisen. Om de volgende speld 1 nieuwe paar. De rechter draad van de looper achterlangs tussen deze nieuwe draden leggen (= gekruist) en maak de slag weer af met draaien kruisen. (Er gaat 1 draad van de looper boven en 1 draad onder de speld langs.) Als de 6 paar hangen, de looper 2 maal draaien en de speld steken. Nu kan het bandje geklost worden. Klos echter de laatste 3 toeren nog niet. Laat dit deel even hangen. Als van tweede bandje een stuk geklost is, kan het eerste bandje verder geklost, aangehaakt en afgeknoopt worden aan dit tweede deel.

Maak een rechte opzet voor het tweede bandje. Het buitenste paar van dit bandje wordt in dubbele netslag geklost. Nadat de eerste speld (zoals boven) is geklost, krijgen beide paren dus 1 extra draai. Het middelste hangende paar is een sierdraad paar.

Op de stip in het midden van het bandje het tweede sierdraad paar bijhangen. Zet hiervoor de speld tussen het paar wat er al hangt en hang het nieuwe paar hier gekruist omheen en maak de slag af zoals bij de linnenslag opzet beschreven.

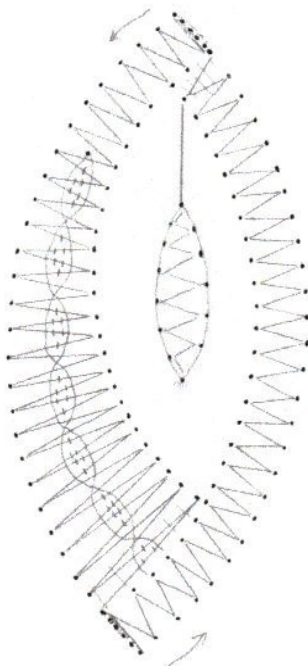
De sierdraden worden in linnenslag geklost. Kijk goed naar het patroon om te zien waar de looper één of twee maal gedraaid moet worden. Na ieder motiefje de sierdraden met een linnenslag door elkaar werken.

Vergeet niet dat de looper vanuit de linnenslag naar de dubbele netslag toe een draai moet krijgen.



De staande paren aanhaken.
Leg de draden links en rechts van de speld waar aan is

aangehaakt en knoop het paar onder deze speld. Het dubbele netslag paar ligt echter rechts van de speld en de looper (niet aangehaakt) links. Maak twee maal een knoop met 1 draad van de looper en 1 draad van het staande paar. De looper niet aanhaken.



Voor de "hanger" twee paar linnen aanhaken en een vlechtje klossen. Aan het begin van de "hanger" de speld insluiten door de middelste draden te kruisen. Hang nu om de speld een sierdraadpaar. Als de techniek voor het maken van een vormslag beheerst wordt, kan er een grote vormslag geklost worden, waarbij de sierdraad klossen als eerste en derde komen te liggen. De eerste klos wordt de loopdraad. De drie klossen in het midden, worden als 1 klos gezien. Aan de onderkant de draden knopen en met een kwastje afknippen.

Als alternatief kan er een linnenslag "hanger" geklost worden. Sluit de speld van de vlecht in door de twee middelste draden te kruisen. Hang om de speld, aan de linker kant een sierdraad paar. Klos linnenslagen. Aan de onderkant de draden knopen en met een kwastje afknippen.